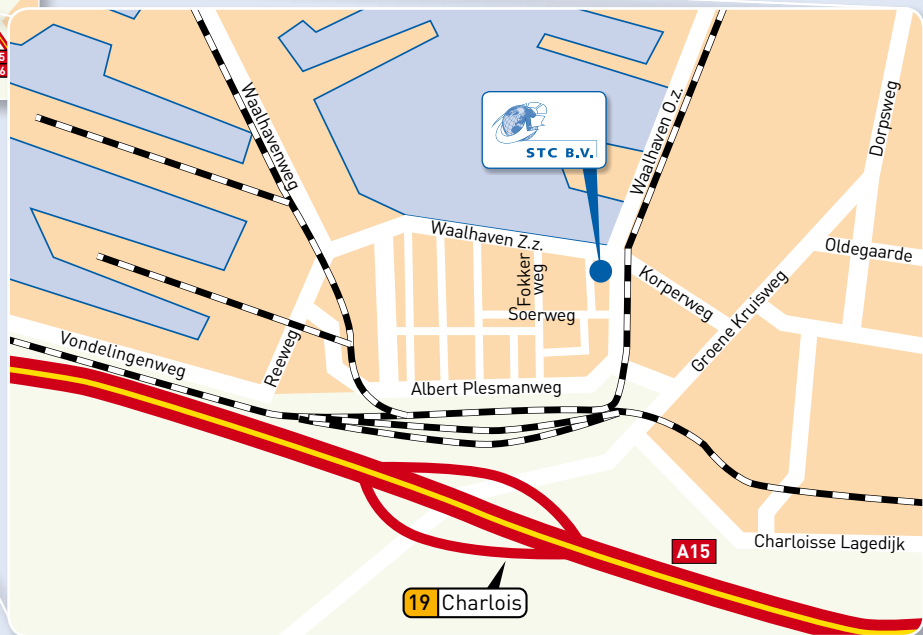




STC B.V.



Met de auto

Vanaf Den Haag (A13): bij knooppunt Kleinpolderplein A20 richting Hoek van Holland volgen • bij knooppunt Kethelplein A4 (Beneluxtunnel) richting Europoort volgen • bij knooppunt Beneluxplein A15 richting Dordrecht volgen • afrit 19 (Charlois) nemen, richting Charlois aanhouden • *zie verder bij vervolg.*

Vanaf Utrecht (A20): bij knooppunt Terbregseplein A16 richting Dordrecht/Breda volgen • na Van Brienoordbrug A15 richting Europoort volgen • afrit 19 (Charlois) nemen, richting Charlois aanhouden • *zie verder bij vervolg.*

Vanaf Breda/Dordrecht (A16): bij knooppunt Ridderkerk A15 richting Europoort • afrit 19 (Charlois) nemen, richting Charlois aanhouden • *zie verder bij vervolg.*

Vervolg: bij bord Heijplaat/Maastunnel (havens 2000-2249) linksaf de Korperweg in • bij kruispunt (stoplichten) rechtdoor (Waalhaven Zuidzijde) • bij de 1^e zijstraat links (Pottumstraat) draait u terug de secundaire weg op, ± 100 meter van de hoek is de ingang • Waalhaven Z.z. 4.

Parkeren: achterzijde gebouw en langs de secundaire weg zijn parkeerhavens.

Openbaar vervoer

Vanaf metrostation Zuidplein:

- Buslijn 68 (richting Heijplaat); halte Pottumstraat.
- Buslijn 71 (richting RDM Campus); halte Pottumstraat. Rijdt alleen tijdens spitsuren.

Waalhaven Z.z. 4
3088 HH Rotterdam
Havennummer 2260
010 42 98 177